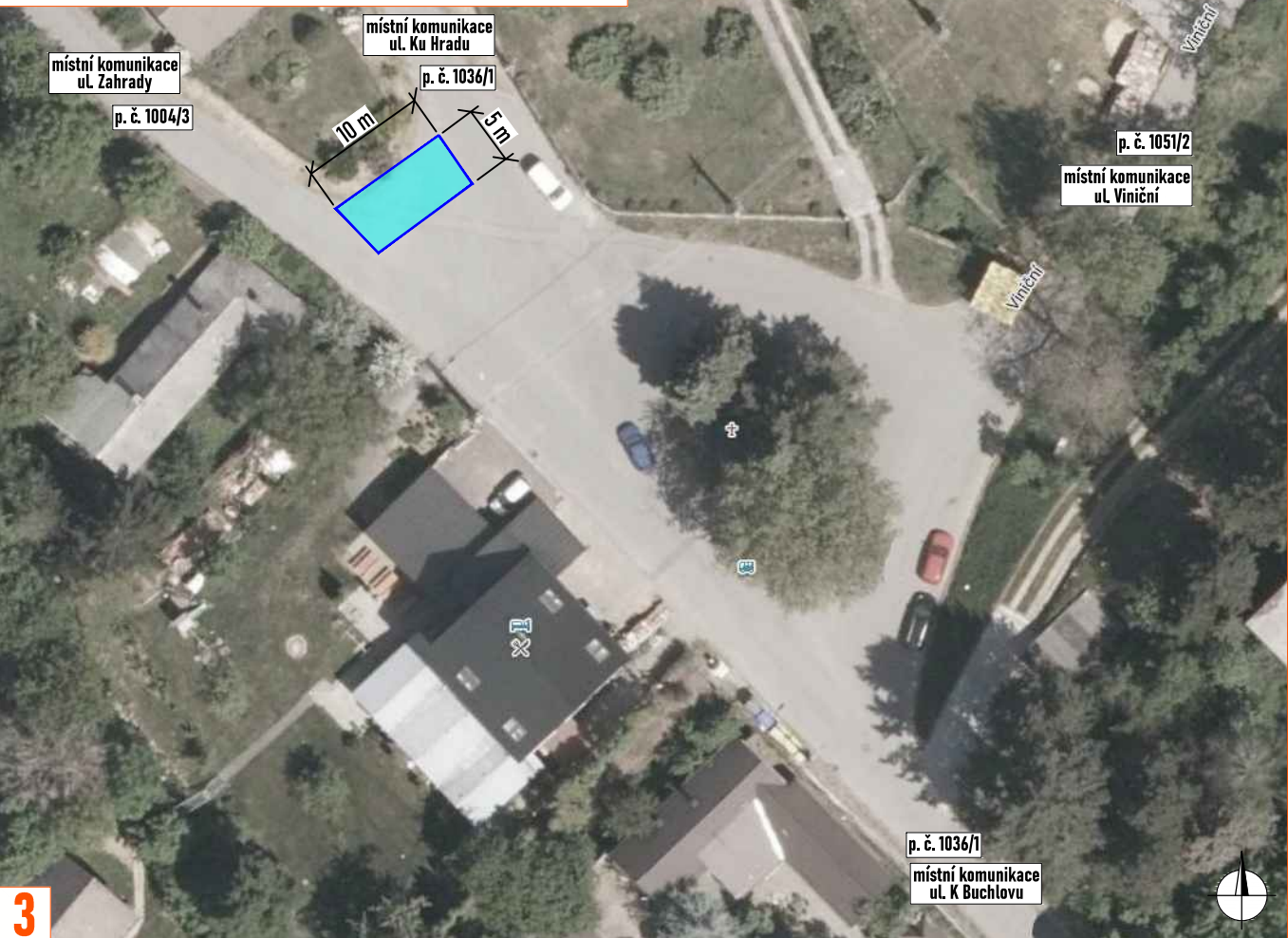
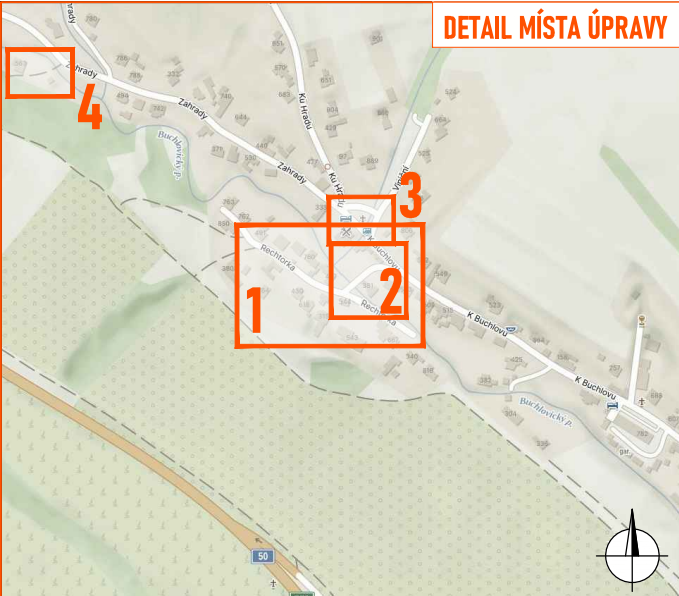
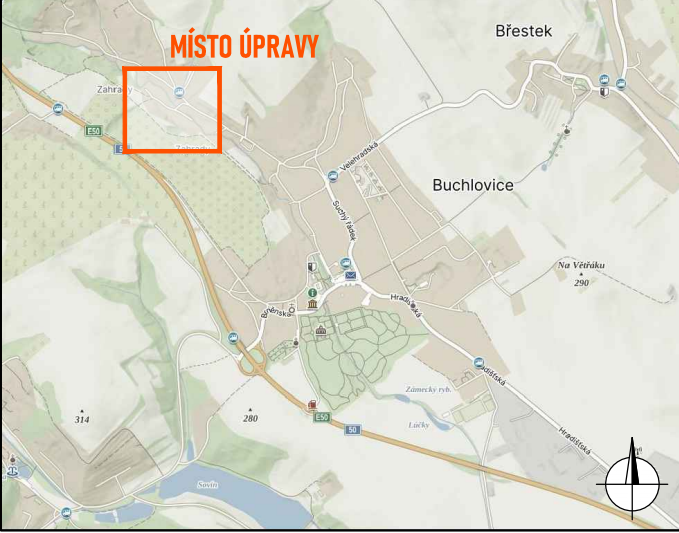
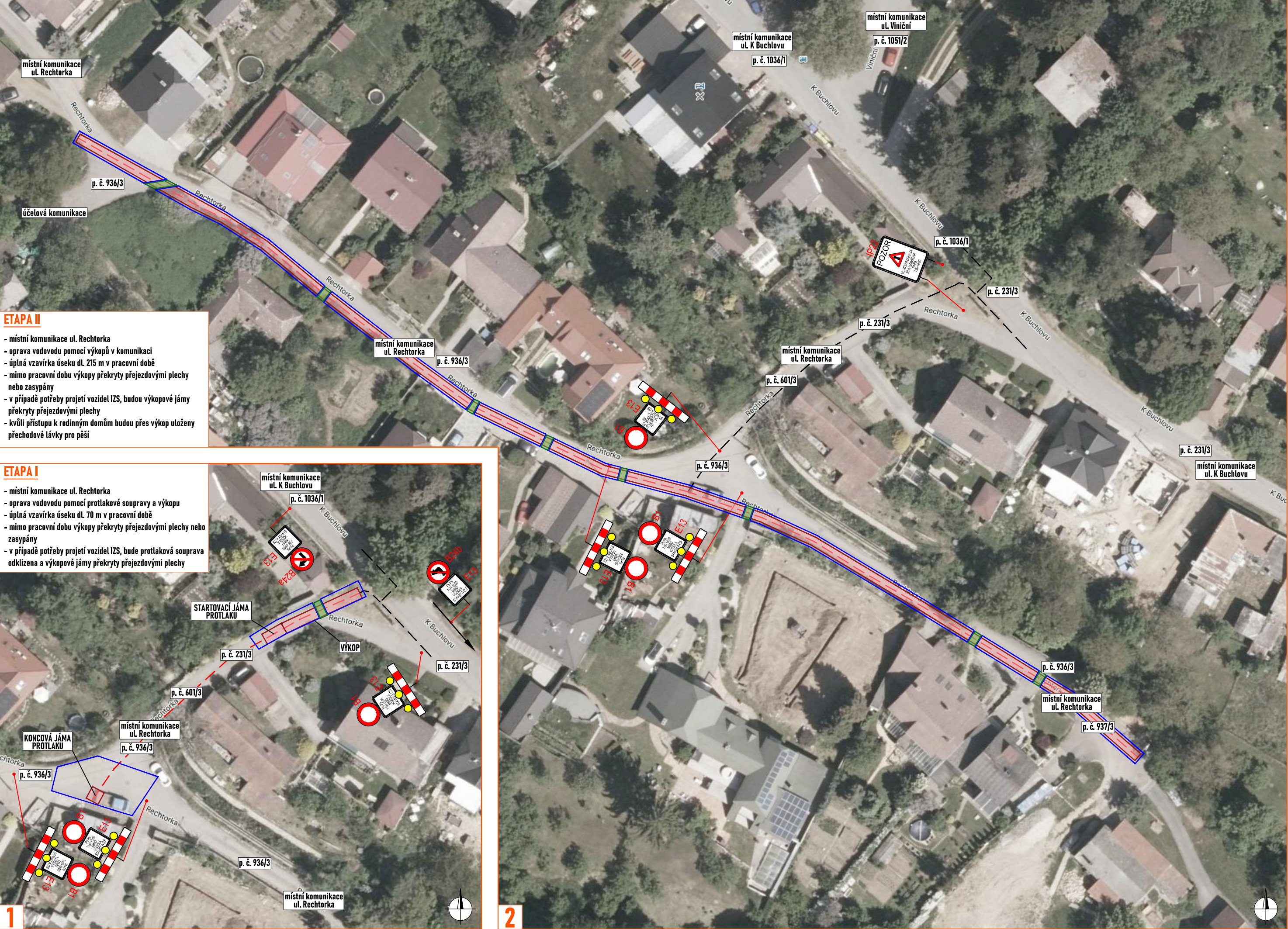


PLOCHY PRO NÁHRADNÍ PARKOVÁNÍ OSOBNÍCH AUTOMOBILŮ - 1



PLOCHY PRO NÁHRADNÍ PARKOVÁNÍ OSOBNÍCH AUTOMOBILŮ - 2



LEGENDA:

	- pracovní místo		- přechodová lávka
	- stávající potrubí vodovodního řádu		- náhradní parkování
	- nové potrubí vodovodního řádu		- mobilní oplotení
	- navržené přechodné svítlé dopravní značení		
	- stávající svítlé dopravní značení		
	- zneplatněné stávající svítlé dopravní značení		

Souhlasíme s přechodnou úpravou provozu, uzavírkou a zvláštním užíváním pozemní komunikace. V souladu s ustanovením § 36 odst. 3 zák. č. 500/2004 Sb. Správního řádu se vzdáváme práva vyjádřit se k podkladům rozhodnutí.

Dopravní značení, které bude v rozporu s přechodným dopravním značením, bude dočasně zneplatněno.

ZDROJ MAPOVÝCH PODKLADŮ		Mapy.cz, © Seznam.cz, a.s.	MAPY.CZ
VYPRACOVAL	SMÍDOVÁ		
UPRAVIL			
KONTROLOVAL	JANATA		
INVESTOR	SLOVÁCKÉ VODÁŘNY A KANALIZACE, a.s.		
ZHOTOVITEL			
NÁZEV STAVBY	BUCHLOVICE, UL. REČTORKA, REKONSTRUKCE VODOVODNÍCH ŘADŮ A-1-3 A A-1-4		
DOPRAVNÍ INŽENÝRSKÁ OPATŘENÍ	PRACOVNÍ MÍSTO		
FORMÁT	690 x 297		
DATUM	4. 6. 2024		
Č. ZAKÁZKY	ZK-24-0739		